



Generador / Digital GXS



SERIE DE GENERADORES GXs INVERTERS AISLADOS

ALTO RENDIMIENTO

BAJO CONSUMO DE COMBUSTIBLE

SILENCIOSOS

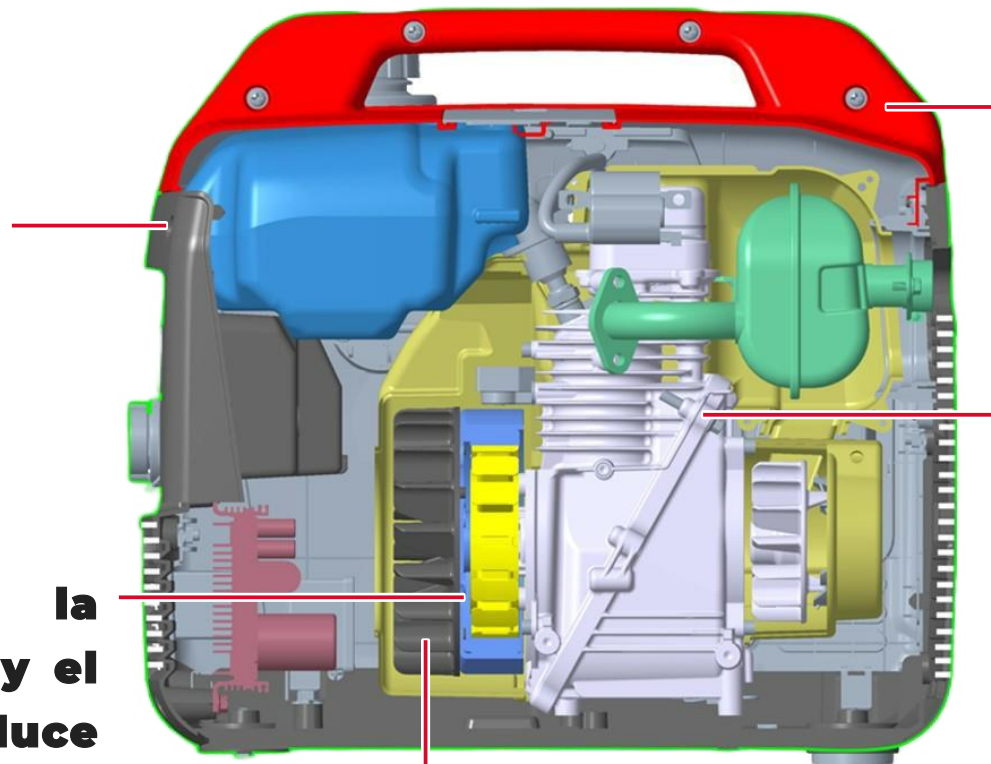
LIGEROS



LIGERO Y PORTATIL

El diseño mejorado de su Panel de control permite contar con mas funciones, ya que tiene una mayor área.

Diseño especial en la posición del alternador y el frente del motor que reduce su tamaño y su peso, logrando un producto mas ligero.



Cuenta con 2 ventiladores de enfriamiento los cuales aumentan su eficiencia

Sistema cerrado y aislado que mejora el sistema de enfriamiento y reduce el nivel de ruido obteniendo una operación cómoda y eficiente.

Espacio y peso reducido entre la caja de engrane y la cabeza del cilindro, brindando mayor portabilidad.

GXS4300i



- Ultra ligero: Solamente 23.9kg
- Tecnología de Ahorro de combustible
- Motor de 149cc con arranque manual
- Salida de Energía mejorada:
4300 Watts de arranque / 3450 Watts de Trabajo
- Tanque de 6.0L/1.6Gal
- 7.5 Horas de duración @ 25% carga
- Onda sinusoidal pura con <3% de Distortion Armonica Total

4300 Watts de Arranque

4300 STARTING WATTS 

3450 RUNNING WATTS

3450 Watts de Operacion


6 OUTLETS

6 salidas

GXS4300i



ESPECIFICACION



- Botella de aceite
- Embudo
- Kit de herramientas
- Manual & Guía rápida de inicio



3 años de Garantía



GXS4300i

Modelo	GXS4300i
Tipo de motor	Cilindro unico de 149cc - 4 Tiempos tipo OHV
Tipo de combustible	Gasolina
Potencia de arranque y de trabajo a gasolina	4300 Watts / 3450 Watts
Sistema de arranque	Arranque manual
Tecnología para disminuir el peso	Si
Tecnología de Alta Potencia	Si
Tecnología de Ahorro de combustible	Si
Voltaje Corriente Alterna	120 Volts
Tipo de alternador	Magneto-Inversor Permanente
Distorsion armonica Total (THD)	Menor a 3%
Tanque (Gasolina)	1.6 Gal / 6.0 Litros
Tiempo de trabajo @ 25% de Carga (Gasolina)	Hasta 7.5 Horas
Nivel de ruido (dB)	Muy bajo = 62 dB
Salida de Corriente Alterna (CA/AC)	2x5-20R Duplex (20A, 120V)/L5-30R
Salida de Corriente Directa (CD/DC)	2xUSB (5V, Type-A/Type-C), T-Type DC Socket
Asa	Fija
Incluye	Aceite - Embudo - Kit de herramientas - Guia rapida de inicio - Manual
Garantía	3 años
Medidas de la caja Largo x Ancho x Alto	55.4 x 36.6 x 51.6 cm / 21.8 x 14.4 x 20.3 inch
Peso de la unidad	23.9 kg / 52.56 lbs
Peso de la unidad con caja	28.3 kg / 62.26 lbs
UPC	7503040613214

VENTAJAS DE AiPOWER



El generador digital GXS4300i cuenta con un motor OHV de 4 tiempos y 149 cc de alto rendimiento, que genera 4300 watts de arranque y 3450 watts de funcionamiento con gasolina. Con una distorsión armónica total (THD) inferior al 3 % y una potencia limpia, la unidad protege los componentes electrónicos sensibles.



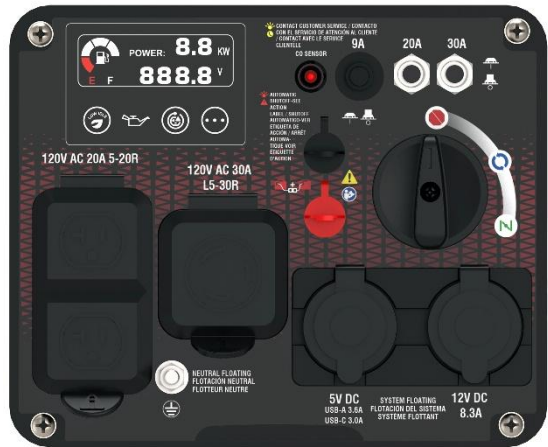
GXS4300i



VENTAJAS DE AiPOWER



Con tecnología de ralentí bajo, el inversor ajusta las RPM según la demanda, ahorrando combustible. La unidad incluye asa telescópica y ruedas instaladas de fábrica (no requiere ensamblaje), una luz LED integrada en el panel de control y un sensor de CO con apagado automático, ya que la unidad se monitorea y reacciona a los niveles de monóxido de carbono (CO).



GXS4300i



CONTROL PANEL LED LIGHT

CONTROL PANEL LED LIGHT

Easily navigate your control panel in all lighting conditions