

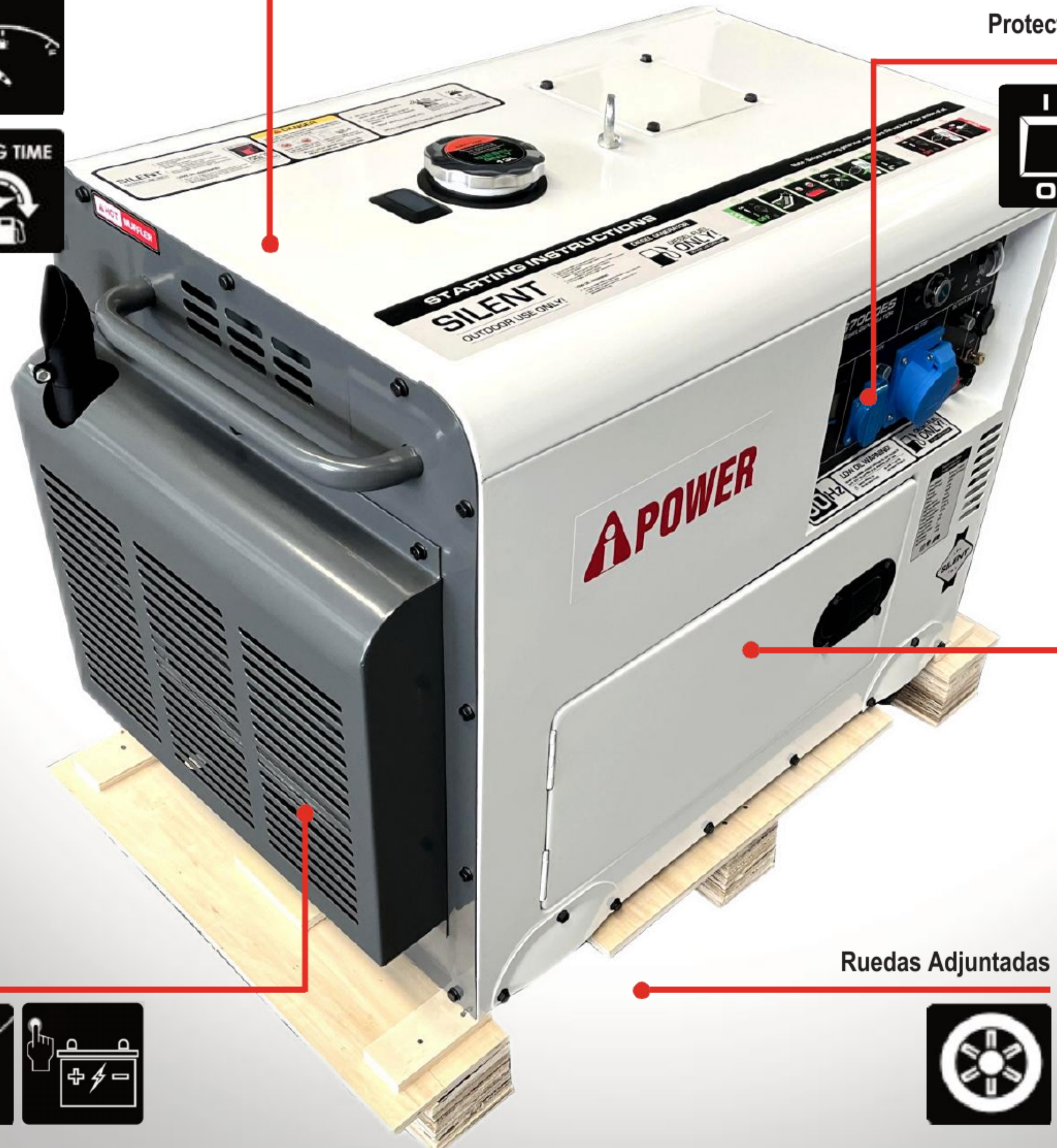
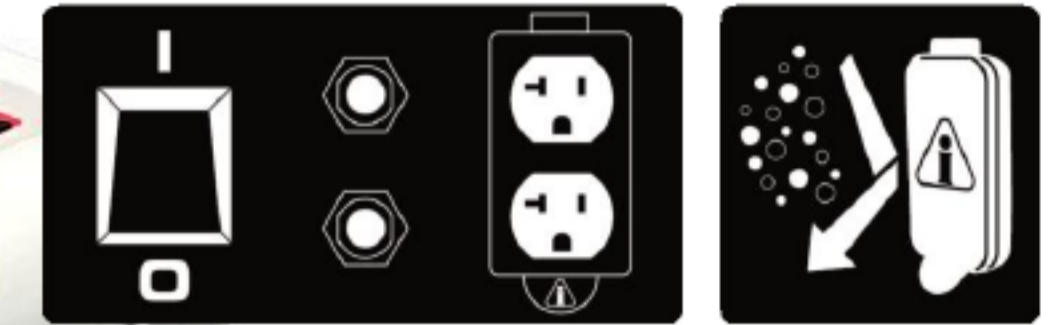
- Motor OHV de 633cc
- 8,000 Watts de Arranque - 7,500 Watts Continuos
- Tanque de Combustible de 12.5 Litros
- 5 Horas de Duración al 100% de la Carga
- Potente y Compacto
- Protección por Bajo Nivel de Aceite
- Switch Selector de Voltaje: Seleccionador entre 127V o 220V según las necesidades del usuario.
- Monofásico y Trifásico con función de Potencia Igual.
- Nivel de Ruido: 72dB a 7 metros.



# APD11000Q

Tanque de Combustible de 12.5 Litros  
5 Horas de Duración al 100% de la Carga

Panel de Control Multifunción  
Protectores en Todos los Conectores



Alternador Eficiente



Arranque Eléctrico  
Motor OHV de 633cc



Ruedas Adjuntadas

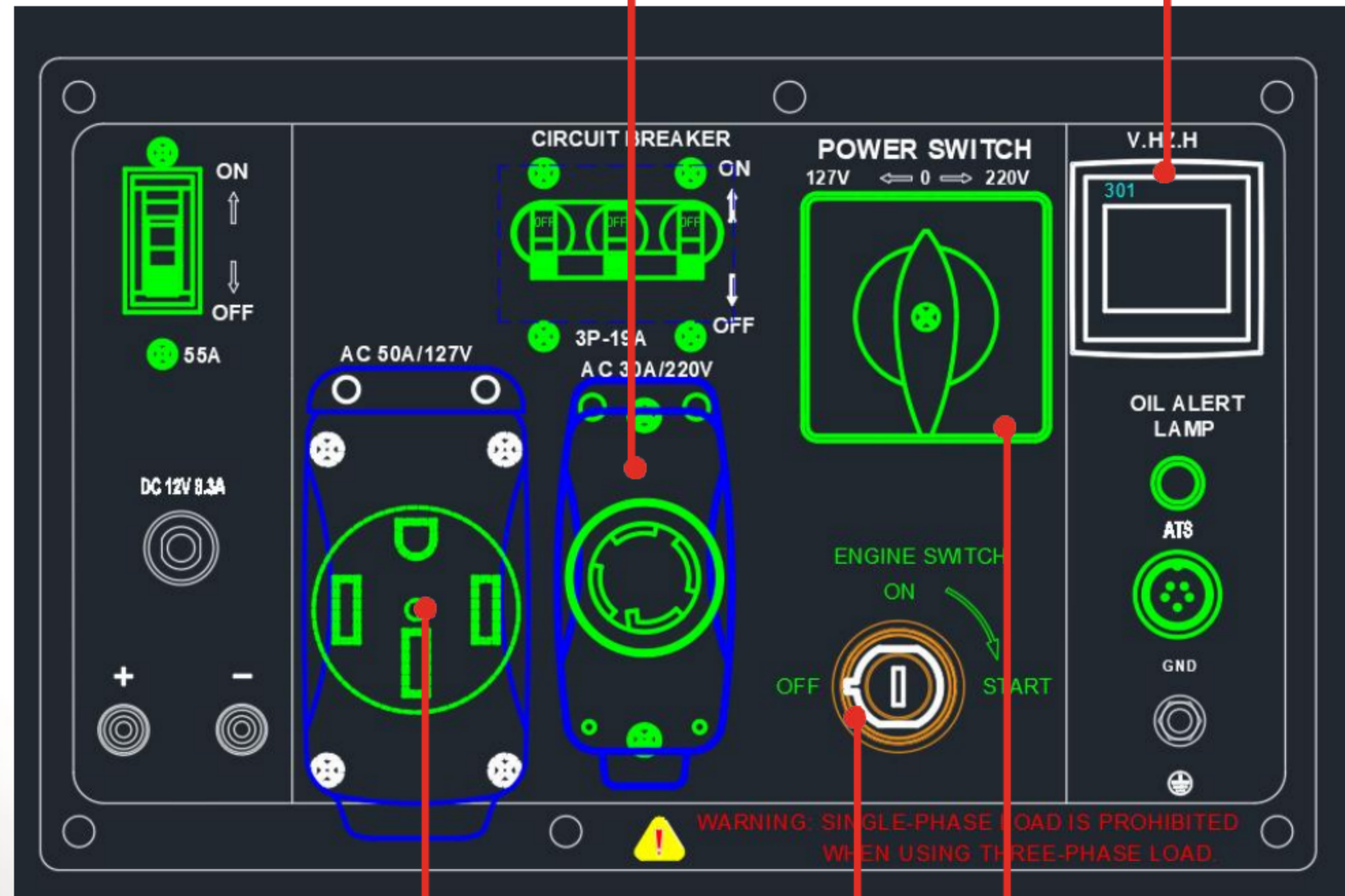


# APD11000Q

(1) 120/240V AC 30A  
L14-30R



Voltímetro Digital V - HZ - H

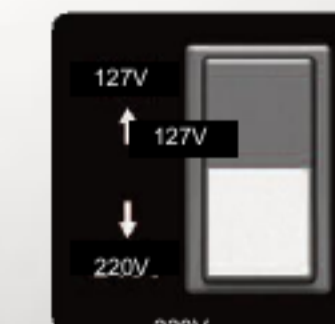


(1) 127V AC 50A  
14-50R



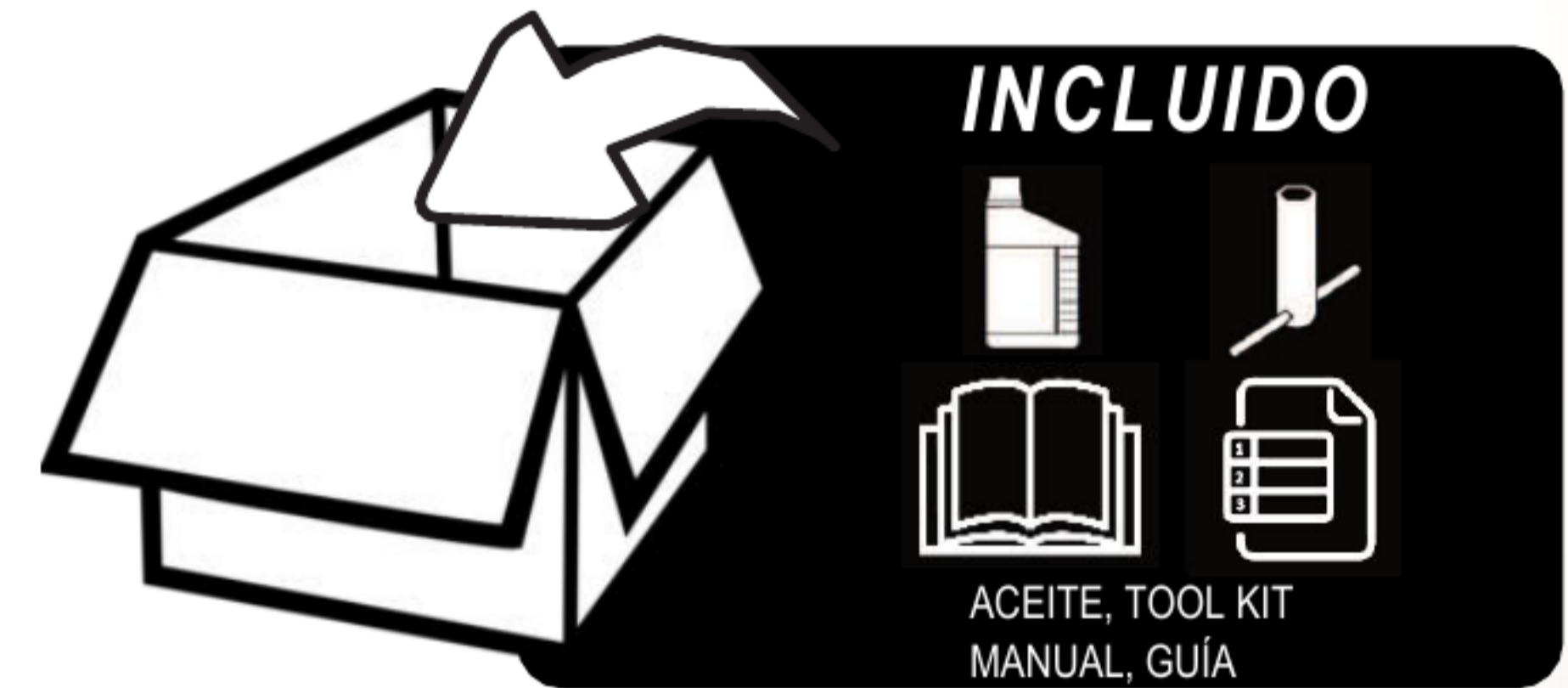
127V ↔ 220V Switch  
Selector de Voltaje

Engine Switch



<b>Model Number</b>	<b>APD11000Q</b>
<b>Watts de Arranque/Continuos</b>	8,000/7,500W
<b>Motor</b>	198FD
<b>Desplazamiento</b>	633cc
<b>Frecuencia</b>	60Hz
<b>Voltaje</b>	127/220V
<b>Fase</b>	Monofásico y Trifásico
<b>Grado IP</b>	21
<b>Factor de Potencia</b>	0.8
<b>Tanque de Combustible</b>	12.5L
<b>Duración a Carga 50%</b>	9.0h
<b>Duración a Carga 100%</b>	5.0h
<b>Cortacircuitos</b>	30A, 50A
<b>Neutro a Marco</b>	--
<b>Aceite</b>	0.6Qt. 10W-30
<b>Largo</b>	1,120mm
<b>Ancho</b>	630mm
<b>Altura</b>	835mm
<b>Nivel de Ruido</b>	72dB a 7m
<b>Longitud de Cartón</b>	1,150mm
<b>Ancho de Cartón</b>	640mm
<b>ALtura de Cartón</b>	850mm
<b>Peso de la Unidad</b>	190kg
<b>Peso Total</b>	195kg
<b>Outlets</b>	(1) 120/240V AC 30A L14-30R (1) 120V AC 50A
<b>Garantía</b>	2 años

# APD11000Q



Distribuidor / Integrador DIEM SAS | [www.diemsas.com](http://www.diemsas.com) | [contacto@diemsas.com](mailto:contacto@diemsas.com) | [ventas@diemsas.com](mailto:ventas@diemsas.com) | Tel. 477 980 2263